

MENTAL STORMING

with

Wong Wing Tong:

10 years art journey

MENTAL STORMING

with

Wong Wing Tong:

10 years art journey

共振的符號

2015 November 2015

在你我他內類都有着同樣的原素，喜、怒、哀、樂、妒忌、歡喜、妄想、智慧.....，我看到你的就是我擁有的，你看到我的就是你擁有的，最後或多或少高高低低的呈現在眾生相中。

是次展覽作品就是發掘自我內心印象，利用筆觸、紋理及符號展現在畫布上，呈現的都是每天身邊你、我、他、牠的性格與狀態。這樣反映的就是狀態，好像量子世界中，不同原素走在一起時凝聚成不同物質的實相呈現一樣，而人物的個性勾畫就是生命與生命之間的情感互動，甚至是物件與環境的之間轉化所建立的，而我就是感知著這些看不見與量化不到的過程，透過畫筆把種種理解繪畫到我的畫布上。

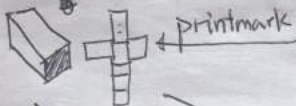
王棠

START

MENTAL Landscape

~~卡紙紙皮~~ (工業的環燒)

環燒裏每天看到的人
工作/環燒/模式



自己 (畫左一口方形的感覺)
(現實)找尋工作的人

(非現實)找尋故事的人

街上的人
設計產品 / 城市空間

威尼斯之後

好像播畫

原來畫與生活可以累積在一起

找尋有生活態度的人
(信畫 → 將自己穿出去)

找尋生活的人

塑膠彩(每天)
每天都可畫
每天都工作

事件/油畫/質感

原來我們的城市欠缺了精神生活
長時間與精神狀態有關

找尋精神上的人

找尋自己生活態的人

禪繪/油畫
靈性與科學
重覆紋樣 = 量科學
象是轉化 = 共振
抽象與符號之間

找尋生命的人

隨心所慾

認識王永棠是從二零一零年開始，他成為我創作室的兼職助理。一開始我已覺得他是一個不浮躁、真誠、亦具備現今青年人少有的禮貌，跟他一起工作很舒服。

時隔一年，偶然下見到他的作品，對他的認識又進了一層 - 從中反映出他對人生的隨意、不浪費資源、被寵、無懼、亦帶有童真的天性。他的創作與我自己某些視覺及空間的追求產生共鳴，讓我好有親切感。

他運用的幾何元素及構圖，仿佛遊走到所謂「外星人」的空間。棠的主題往往圍繞著「人」，很有動感，表達出不同人物的思維及個性。就在二零一一年，邀請了王棠參加一個我舉辦的聯展。

最近少見了棠，主要由於他隨日間工作忙碌外亦忙於籌備二零一六年一月的個展。收到棠發來的新作，明顯地看出他進入了另一個旅程，像漫遊太空、滿腦子帶有方程式，跟以往的不一樣。

我極力支持這個年青人對自己的挑戰及嘗試，繼續尋找自己。

二零一五年冬
洗倩文於巴里島





FACE LANDSCAPE

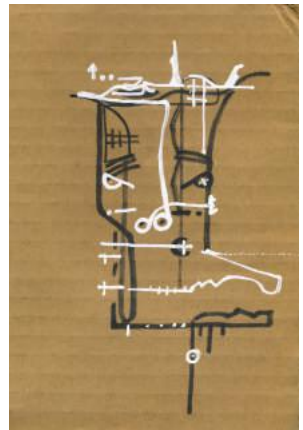
ON CARDBOARD

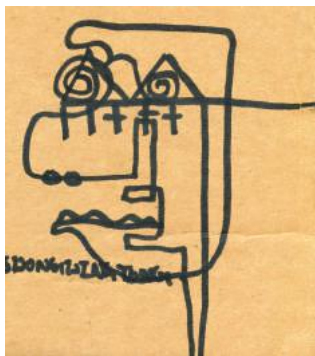
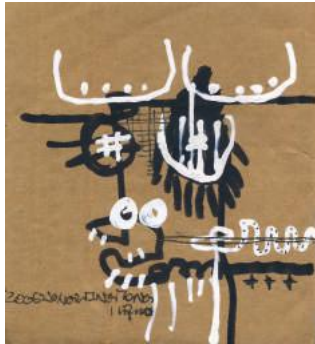
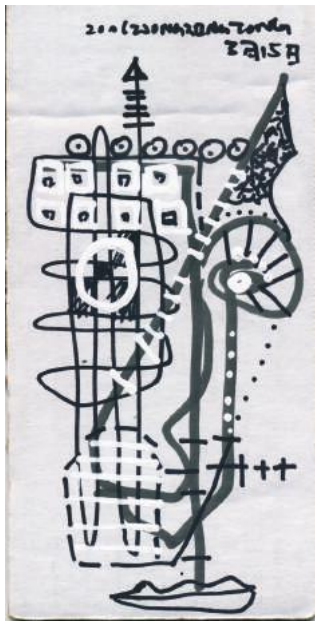
2005

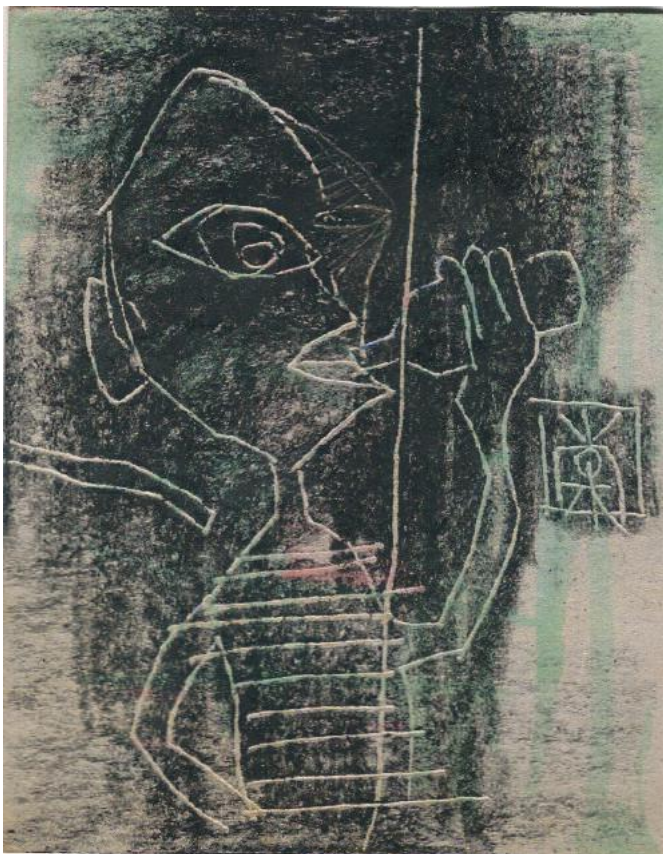
工作的人（現實）物料反映：

在2005年間，火炭工業村中，用捨來的紙皮及Marker，開始了我在這環境對人物的刻劃。









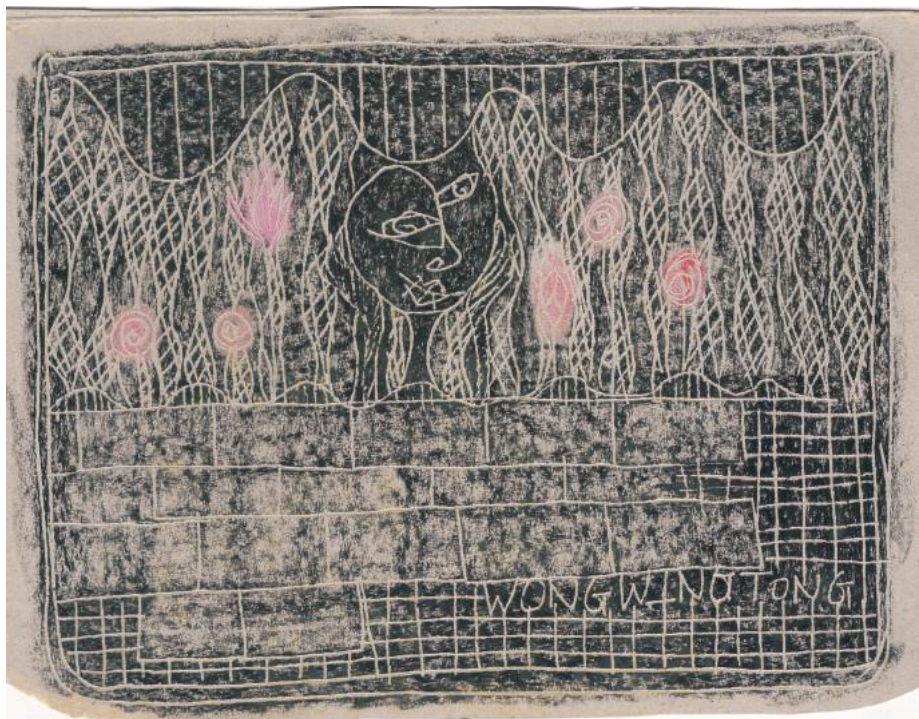
FACE LANDSCAPE

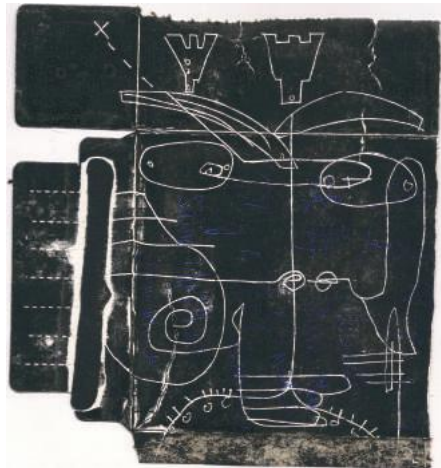
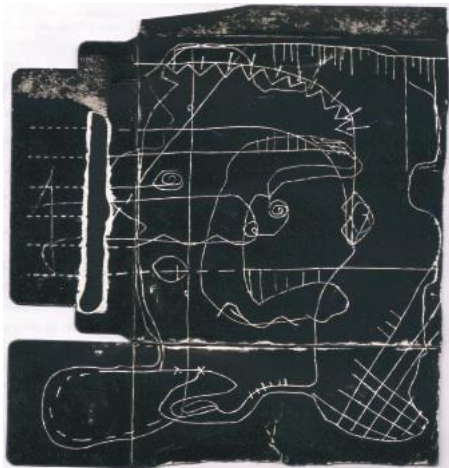
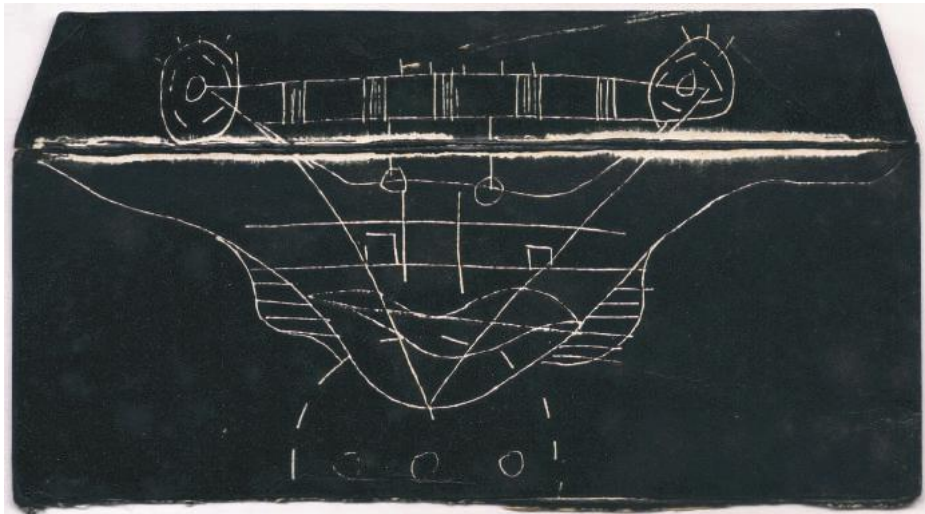
PRINTMAKING ON RECYCLED BOXES

2007

故事的人（非現實）聽到的反映：

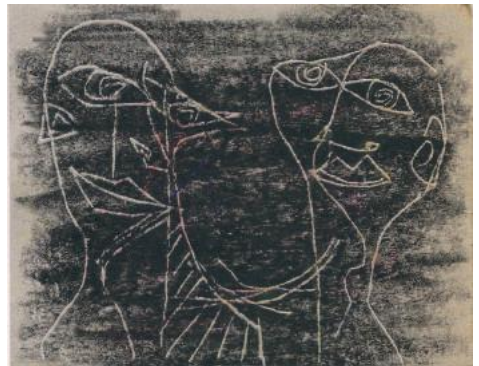
在2007年間，藝術學院的板畫室中，用收集到一個個的包裝盒及故事，
探索在故事中人物的背後意義。







Hong Kong Forwards at Sin Sin Fine Art
March - April 2014





FACE LANDSCAPE

COLLAGE IN THE CITY

2008 - 2013

城中的人（在街角）文化的反映：

在2008年間，生活中常遊走城中不同的角落，用隨手可找到的印刷品加上撻貼和繪畫，追尋着我和城市的關係。



九龍石叻尾·偉智街39-41號
15:44:43 23 June 2008

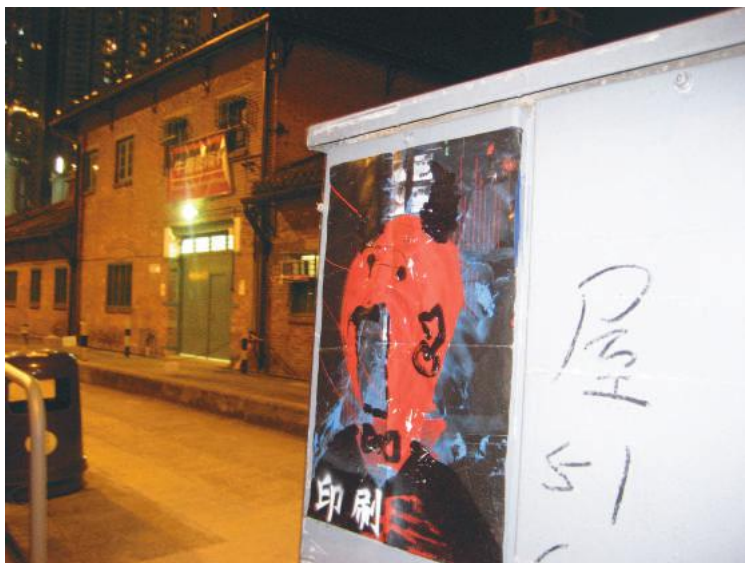


九龍旺角·通菜街
01:14:43 22 June 2008





九龍旺角·通菜街123A-125號
00:49:45 12 August 2008



九龍土瓜灣·馬頭角道63號 牛棚藝術村
00:42:11 1 August 2008



2013



2013



香港上環·華里5號
13:18:08 27 June 2008



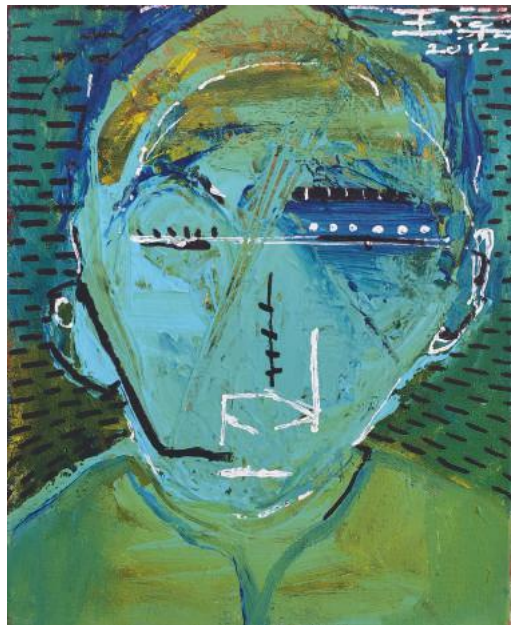
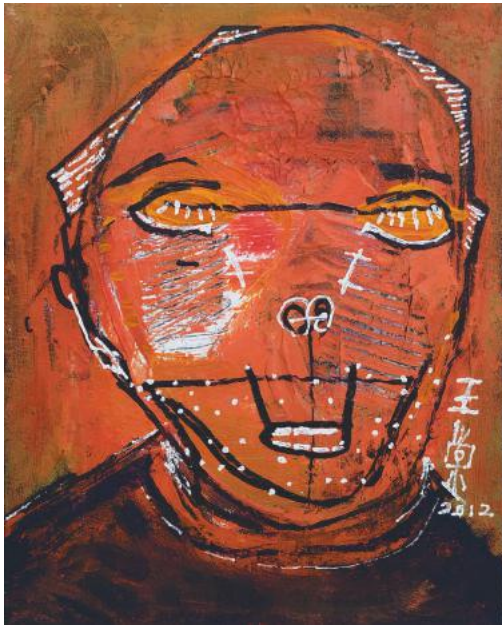
FACE LANDSCAPE

ACRYLIC PAINTING

2012 - 2013

我的態度 (生活中) 習慣的反觀:

在2012-2013年間，生活與工作之間，用塑膠彩在畫布上嘗試一層一層地繪畫出生活中所擁有的不同角色。



Wing T'ing 王 庭 新 作 歷 會

Wai 為 田 天 聲 聲 瓦 安 道 刻

Yat 嶽 藝 威 威 盒 宜 月 友

Ying 英 井 樂 衛 瀟 清 鑿 擊

Ying 聲

Chek 赤 瓜 等 寄 師 屍 勝 懂 嬌 嫡

Fun 富 盆 朋 塑 踏 疊 攤 癱 疾

Lao 老 皮 菲 尖 激 等 哥

Gee 慈 油 獅 滿 樂 能 邪 笑 笑 伯

Yat 博 我 幸 家 報 赤

Yat 珠 蓮 仔

King 27.12.2015





FACE LANDSCAPE COLLAGE ON ENVELOPES 2010 - 2013

生活態度 (文化上) 寄出心情:

在2012年間，遊走著土瓜灣與威尼斯，令我發生了兩種作品-「寄語」和「重啟」，前者是用過往的舊信封加上摺貼與繪畫，把旅遊中人脈的印象寄語在信封上；後者是把拾到的紙皮及Marker 重啟我刻劃自己生活中遇到的人物。





10 Years After at Sin Sin Fine Art

September - October 2013

Artwork title: Memory x Memory x Memory x Time

Wood, acrylic and paper; 152 x 80 x 23.5cm

WONG WING TONG ARTWORK STATEMENT

$$\text{Seedling} + \text{Time} = \text{Tree}$$

$$(\text{Cup} \times \text{Drop}) \div \text{Flame} = \text{Stack of Paper}$$

$$(\text{Stack of Paper} + \text{Pencil}) \times \text{Creative} = \text{Box of Pens}$$

$$(\text{Time} \times \infty) \sqrt{\text{Paper}} = \text{Crumpled Paper}$$

$$\circ \circ \infty = \text{Mental} \quad \circ \circ \text{Crumpled Paper} = \text{Memory}$$

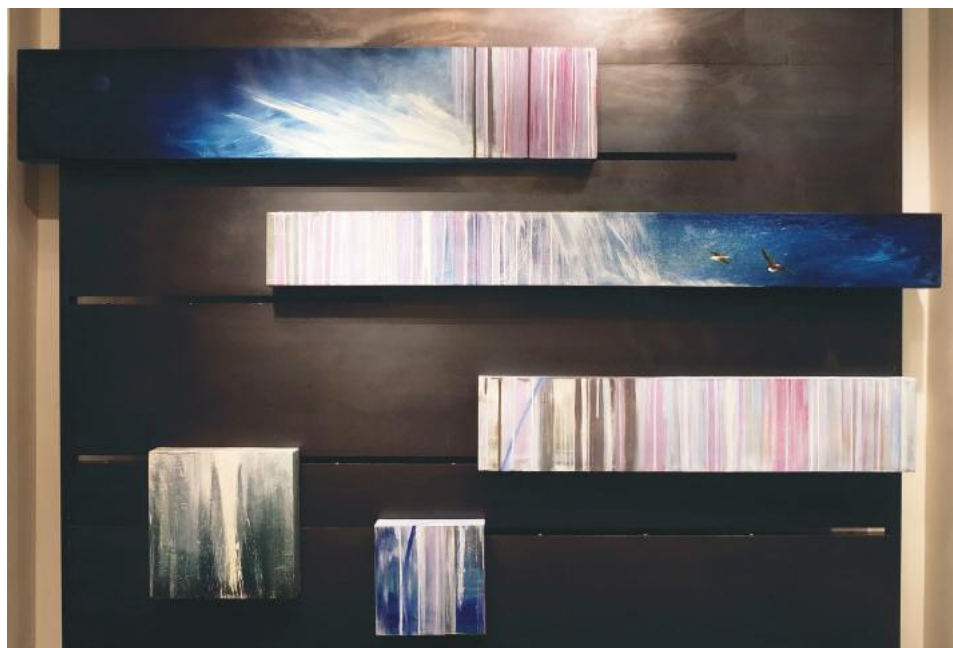
$$\text{Bucket of Ice} \div (\text{Mine} + \text{Drop}) = \text{Stack of Blocks}^4$$

$$\text{Sinsin} \geq \text{Crossed Pencils}^2 \leq \text{Ruler}^2$$

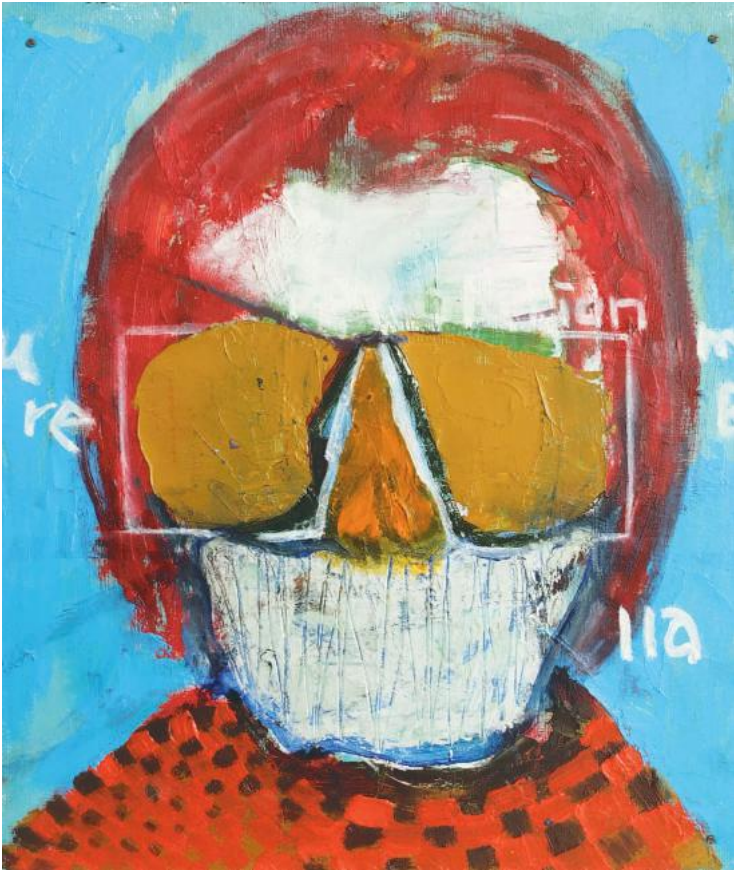
$$\text{Tree} + \text{Time} \times \text{Memory}^3 = \text{Ruler}^3$$



Soul Cleansing at Sin Sin Fine Art
January - February 2013



Painting installation: 行雲與流水之間



FACE LANDSCAPE

OIL PAINTING

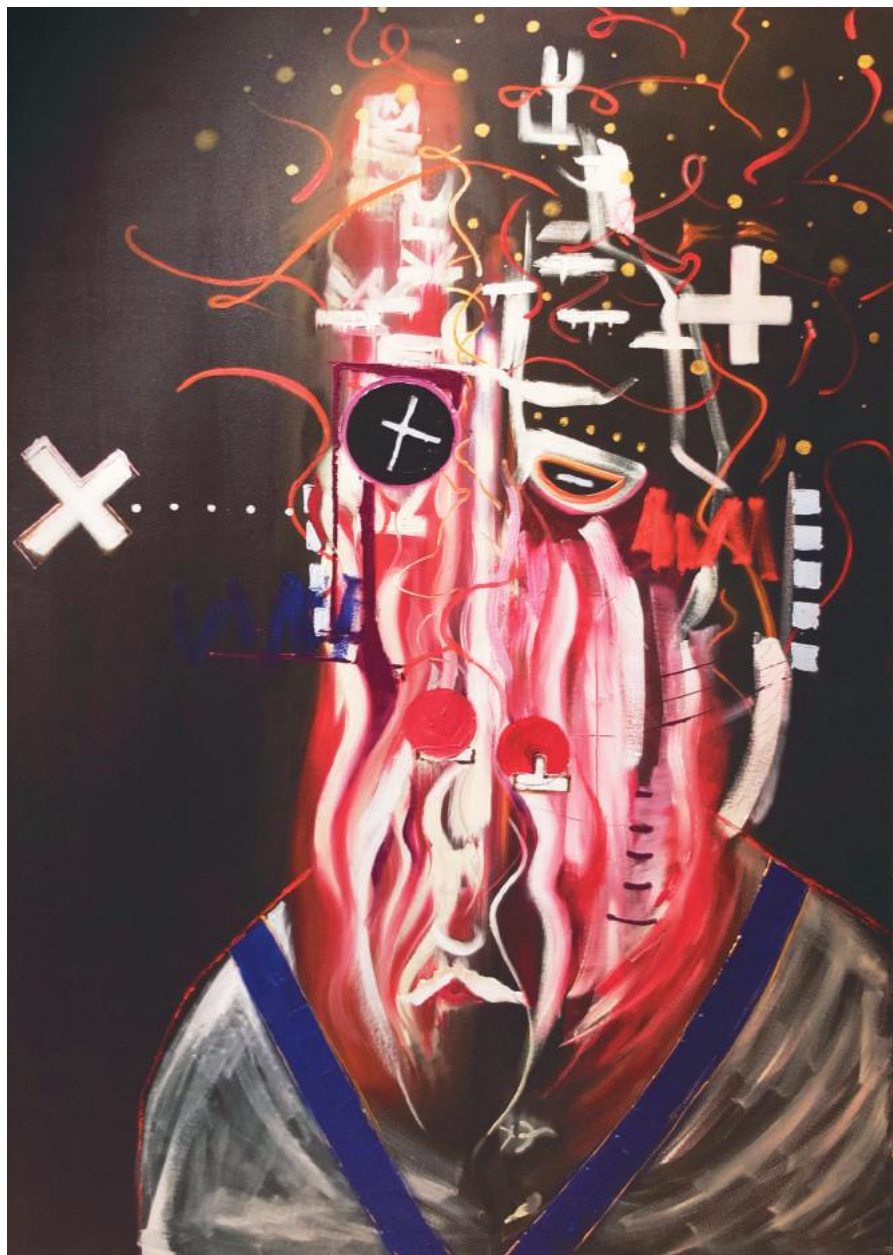
2014

精神生活（在本地）思想的滿足：

在2014年雨傘事件中，住在太子這繁華鬧市裏，用油彩在畫布上把實在的體驗表現出來，呈現出每種人性在社群中的個體性格。









FACE LANDSCAPE

OIL PAINTING

2015

共振生命（在自然）精神層面：

在2015年尾從鬧市搬遷到郊區蓮花地，把紋理的原素象徵著工藝與連結，去表現生命的共振及能量的轉化，作為人群同環境的互相作用。







關於王永棠

1983年於香港出生，香港長大。2008年畢業於澳洲皇家墨爾本理工大學(與香港藝術學院合辦)，主修純藝術。王永棠跟隨香港先鋒藝術家郭孟浩「蛙王」學習多年，非常善於運用不同的媒材進行創作，從繪畫到立體作品，裝置到行為藝術，都能展現出強烈的創意和精神性。少兒的一位天生對媒材有著極強感知力的藝術家，同時又受過正統的藝術訓練。2011年擔任藝術家「蛙王」參加威尼斯雙年展(香港館)的藝術家助理，隨隊前往威尼斯工作並得到一趟寶貴的藝術交流經驗。

王永棠曾多次參予在香港和中國內地舉辦的聯展，自2011年起作品多次獲邀在 Sin Sin Fine Art 展出，直至最近於2014年在香港視覺藝術中心舉辦聯展。過往亦曾經參予多個大型舞台裝置及壁畫等藝術計劃。

王永棠現職社區藝術家，積極與本地居民、獨立藝術家和機構合作，推動本土文化藝術，把不同的藝術活動經驗分享於社區。他是一位堅定、充滿熱情和非常熱愛自己城市的創作者。

About Wong Wing Tong

Born in 1983 and raised in Hong Kong, Wong Wing Tong studied Fine Art at RMIT University (co-presented with HK Art School). Influenced by Hong Kong's renowned avant-garde Hong Kong artist Frog King as his mentor, Wong is always strongly and creatively expressive in applying a wide range of medium in art from paintings to sculpture, from installation to performance. He has a natural instinct and talent in using materials on top of his traditional well-trained techniques. In 2011 he was assisting Frog King as an artist assistant at Venice Biennial, and gained valuable art practice experience.

Wong has participated in many group exhibitions in Hong Kong and China, his paintings and sculptural work were exhibited at Sin Sin Fine Art since 2011, and more recently a group show at Hong Kong Visual Arts Centre in 2014. He has also participated in various stage installation and mural painting art projects in the past.

Currently working as a community artist in Hong Kong, he collaborates with many local residents, independent artists and organizations, and contributes to local society, traditional crafts and culture. He is a passionate and devoted artist who has a strong sense of belonging to his home city.

www.wongwingtong.com

Artist Biography

1983 生於香港

2008 文學士(純藝術) · 澳洲皇家墨爾本理工大學 (與香港藝術學院合辦)

2005 視覺藝術文憑 · 香港專業進修學校

個展

2015 「Mental Storming」 - 藝術創庫畫廊 · 香港 · 中國

2010 「光景」 王永棠個人作品展 (香港藝術發展局資助個人展覽) 香港藝術工作室 · 香港 · 中國

聯展

2015 「態」 · 香港視覺藝術中心 · 香港 · 中國

2014 「藝術未來—首屆世界青年藝術家美術作品展」 · 亞洲藝術家聯盟 · 中山 · 中國

「Revisit」 · Sin Sin Fine Art · 香港 · 中國

「無題」 · 前側藝廊 · 石硤尾賽馬會創意藝術中心五樓 · 香港 · 中國

「香港前晉」 · Sin Sin Fine Art (與 JCCAC 合作) · 香港 · 中國

2013 「十年之後」 · Sin Sin Fine Art · 香港 · 中國

「淨」 · Sin Sin Fine Art · 香港 · 中國

2012 「都市生活：內內外外」 · 琉金穗月 · 石硤尾賽馬會創意藝術中心 · 香港 · 中國

「香港八月 藝術。家。年華」 · 北京善美當代藝術畫廊 · 北京 · 中國

「藝術 x 時裝秀」 · 腦作大業 · 香港 · 中國

「13吉祥」 · 十三街新春社區藝術計劃 · 牛棚藝術村藝術公社 · 香港 · 中國

「光景_時光」 · K11 Art Space · 香港 · 中國

2011 「木·棉」 · 青年藝術家邀請展 · 東九龍文化藝術播種計劃 · 黃大仙廟廣場 · 香港 · 中國

「心窗 - 藝術在醫院」 · Sin Sin Fine Art · 香港 · 中國

2010 「行路上省城 x 廣東主義」 · 當代藝術展 - 粵港聯展：

香港站 · 石硤尾賽馬會創意藝術中心；藝穗會 (Part I)；廣州站 · 扉藝廊 (Part II)

2009 「第一屆持續創作展」 · Slowear Gallery · 香港藝穗會 · 香港 · 中國

「出爐2009」藝術系畢業生聯展 · 牛棚藝術村 藝術公社 · 香港 · 中國

藝術博覽

2013 「當代香港藝術展」 · 六國酒店 · 香港 · 中國

獎項

2015 大華銀行「Golden Garden」裝置藝術大獎2015 · The Young Artist Agency · 香港 · 中國

其他

2014 駐土瓜灣故事館(香港)的社區藝術家

2011 擔任藝術家郭孟浩「蛙王」參加威尼斯雙年展(香港館)的藝術家助理

感謝的話

開啟了藝術之門至今已有十餘年，旅程中指導過我的前輩、老師、朋友需不可霎時之間一一訴說言謝，但他們啟發了我的豈止於對生命的看法，而且更令我在孤獨的創作歷程增添了幾分喜怒哀樂，令我精神上得到共振，藉此機會表誠感謝。但最後反覆思量總有一些很想知道謝的人：

- 藝術創庫畫廊負責人楊家輝先生及其團隊努力的成就這次展覽。
- 創意思維上的啟蒙老師蛙王叔叔。
- 啟迪我藝術的精神性的 Sin Sin 小姐。
- 組成我個性的兄弟姊妹和父母。
- 令我反思生命的已故愛犬阿石。

王崇

Mental Storming with Wong Wing Tong:
10 years art journey

Published by Art Experience Gallery 2015
Editor: Fion Ko
Design: Fion Ko

All rights reserved. Copyrights in images and texts herein reside with Art Experience Gallery Ltd. and individual copyright holders. No part of this publication in its entirety or in parts may be reproduced or distributed in any form or by any means, and may not be electronically uploaded to any server or website without the express written permission of the publisher.

Enquiries may be sent to the publisher at art@artexperiencegallery.com

Art Experience Gallery
Room 2009, Cable TV Tower, 9 Hoi Shing Road,
Tsuen Wan, New Territories, Hong Kong

Tel: +852 2110 9928 Fax: +852 2116 9186
www.artexperiencegallery.com





